



Kirmes & Paak

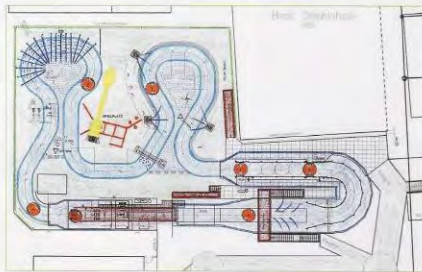
Pag. 72 - 74

MESSE

Willy Walser von abc (rechts) mit Roby Gasser und Nadja Gasser-Streich vom Conny-Land; Bild rechts: Ralf Caspar im fertig gestalteten Tube-Coaster



Das Streckenlayout vom „Voodoo Ride“ im Conny-Land



sierung der Wagen wird diese Attraktion bereits im nächsten Jahr in einem - leider noch nicht näher genannten - schwedischen Park eröffnen. Jeder Wagen besteht aus zwei neben den Schienen frei aufgehängten Gondeln, so dass dieses Fahrgeschäft zur Kategorie der

Suspended Coaster zu zählen ist. Nähere Einzelheiten wurden noch nicht genannt.

Außerdem wird man bekanntlich für den Nürburgring die mit 250 Stundenkilometern schnellste Katapultachterbahn „ring“racer“ eröffnen.

Land wird nun bis zum Beginn der Saison 2009 realisiert sein. Das Besondere daran ist die Tatsache, dass die interaktive Fahrt auch über eine kleine Schusssequenz verfügt.

Neu im abc-Team ist Ralf Caspar, der nun bei abc smart rides für Mittel- und Nordeuropa zuständig ist. Zuvor war er langjähriger Verkaufsleiter bei Heege Freizeittechnik.

ETF

Auch der niederländische Darkridespezialist steuert eine Attraktion für die Nürburgring Erlebniswelt bei. Die Eröffnung ist für Mai 2009 geplant.

TAA

Das spanische Unternehmen Theming and Animatronics Industries präsentierte Einzelheiten des innovativen und eigentlich verkaufsfertigen „Dracula Dark Ride“. Allerdings gibt es bislang noch keinen konkreten Kunden für diese Attraktion, die eine Art Geister-

abc rides

Die vor einem Jahr bereits angekündigte Bootsfahrt „Voodoo Ride“ für den schweizerischen Park Conny-

Der Eingangsbereich und eine Szene der Horrorattraktion „Dracula Dark Ride“ von TAA und abc rides





Kirmes & Paak

Pag. 72 - 74

MESSE

Zwei Szenarien des innovativen Indoor-Freifalls „Vertical Dark Ride“ von der spanischen TAA



Die Zeichen stehen allseits auf Gruseln: hier der „Goose-bumps Ride“ von Sally



beziehungsweise Gruselbahn sein wird. Sie wird ganz bewusst nicht interaktiv gestaltet, weil der Fahrgast sich auf die 13 spektakulären Szenarien konzentrieren soll. Während des vierminütigen Horrortrips legt man dabei Wert auf ein sehr durchgängig transilvanisches, authentisches Konzept, das viele animatrische Figuren und jede Menge audiovisuelle Spezialeffekte beinhaltet. Das Fahrsystem kommt von abc rides und besteht aus 6-sitzigen Wagen, die sich auf der 250 Meter langen Strecke nicht nur fortbewegen, sondern auch bremsen, rückwärts fahren, nach vorne kippen und sich um 360° drehen werden.

Eine weitere Innovation ist der „Vertical Dark Ride“, der ebenfalls auf einer Attraktion von abc rides basiert. Dabei handelt es

sich um einen 18 Meter hohen, modifizierten Freifallturm, der aus vier 12-sitzigen Fahrgastgondeln besteht, die jeweils im 90°-Winkel am zentralen Mast angebracht sind und unabhängig betrieben werden können. Nach dem Einstieg dreht sich der Mast um 90° und die Gondel hebt sich zur ersten und zweiten Szene. Dann dreht sich der Mast zur nächsten Innenseite des Gebäudes und zeigt zwei weitere übereinander angeordnete Szenen. Auf der dritten Seite taucht im oberen Gebäudeteil eine fünfte Gruselszene auf, die in einen finalen Freifall mündet. Zum Ausstieg gibt es eine weitere 90°-Drehung.

Sally Corp.

Auch der in Florida ansässige Hersteller hat sich auf die Ausstattung und Thematisierung von Darkrides spezialisiert. Das neueste Produkt heißt „Goose-bumps“ und führt Gästen ab fünf Jahren durch Szenarien, die den in vielen Ländern bekannten Märchenbüchern entnommen worden ist. Um solch eine Attraktion exklusiv zu vertreiben, wurde ein Arrangement mit den Herausgebern getroffen.

Pama Rides

Der relativ junge Hersteller aus Italien hat kürzlich ein Kinderkarussell an den italienischen Staatspräsidenten Silvio Berlusconi ausgeliefert, der es für seine Enkelkinder im Garten aufstellen ließ.